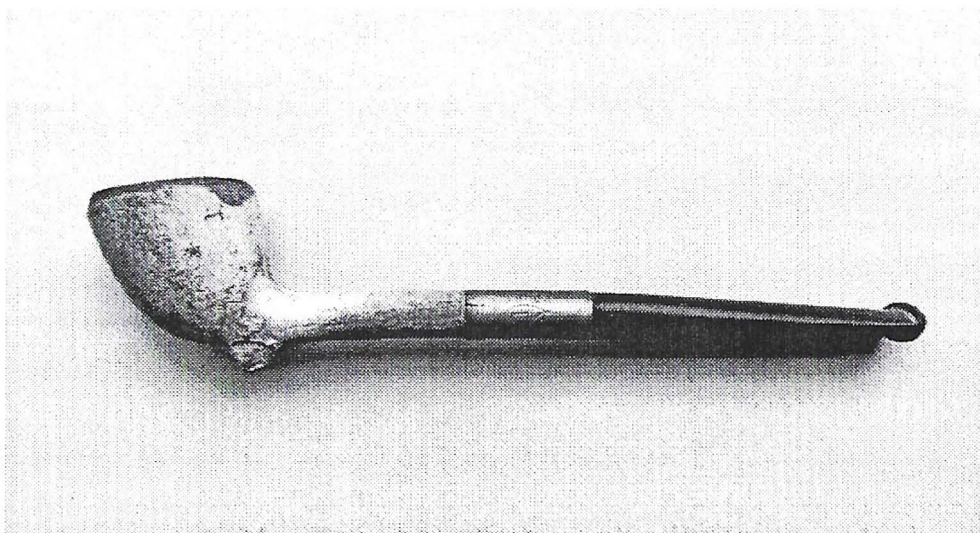


## Een Goedewaagen - Zenith pijp van een zuinige roker

*Bert van der Lingen (bertvanderlingen@tabakspijp.nl)*

Dat bijzondere pijpen niet altijd een fraaie vormgeving of decoratie hoeven te hebben blijkt uit de hieronder afgebeelde tabakspijp uit de twintigste eeuw.

Deze zwaar gerookte pijp is tot in de jaren veertig van de twintigste eeuw door een zuinige agrariër uit het Zuid-Hollandse dorp Zeven-



hoven in gebruik geweest. Ondanks breuk aan tabaksketel en steel is de pijp, na reparatie door de eigenaar, nog lang in gebruik geweest en gekoesterd. Het rookgerei is samengesteld uit pijpmodellen van twee verschillende fabrikanten. De zwaar gerookte ketel is afkomstig van een traditionele gebogen steelpijp met kromkopketel van de firma Goedewaagen (catalogusnr. 275) met op weerszijden van de spoor het fabrieksmerk ES gekroond. De ketel is na breuk glad gevijld en daardoor



bijna de helft korter geworden dan het oorspronkelijke model. De binnenkant van de ketel en de bovenzijde van de gevijlde rand zijn zwaar beroet. De gebroken steel van de in een metalen persvorm gemaakte Goedewaagen pijp steekt in een metalen busje met opschrift "Zenith Gouda" met daaraan een gummi mondstuk. De Zenith steel was oorspronkelijk aan een tabaksketel van gietklei bevestigd.

Gezien de zwarte binnenzijde heeft deze fraaie reparatie daarna nog voor jaren rookgenot gezorgd.